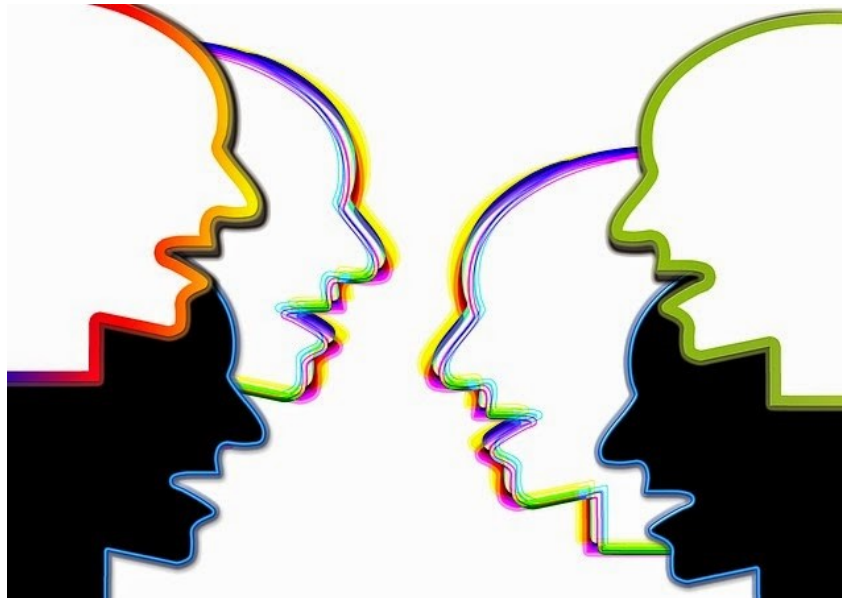


# **Effektiv Beraten und Verkaufen mit DiSG®**

Ein Kompasstag für Ihren Erfolg

**29.09.2022 in Hamburg**



## **Effektiv Beraten und Verkaufen mit DiSG®**

### **Ein Kompass-Tag für Ihren Erfolg**

---

#### **Zielgruppe**

Berater, Vertriebler, Kundenbetreuer und Verkäufer, die sich selbst besser kennenlernen möchten und wertvollere Beziehungen zu ihren Kunden aufbauen möchten.

#### **Ziele und Nutzen**

Mit Hilfe des DiSG® Arbeitsplatzprofils erhalten Sie einen kommunikativen Kompass in die Hand, der Ihnen anzeigt, über welche Stärken und Verhaltensweisen Sie verfügen und wie Sie diese in der täglichen Kundenkommunikation erfolgreich nutzen können.

Mit dem „Landkarten-Wissen“ von DiSG® wachsen Ihr Gespür und das Verständnis für Beratungs- und Verkaufssituationen, so dass Sie effektiver und klarer auf Ihre Kunden zugehen können. Somit können Sie die Zufriedenheit Ihrer Kunden, die Bindung Ihrer Kunden an Sie und letztlich Ihren Beratungs- und Verkaufserfolg steigern.

#### **Inhalte**

- Was zeichnet DiSG® aus, was ist das Besondere daran für meine Tätigkeit?
- Was sind meine persönlichen Stärken und bevorzugten Verhaltensweisen?
- Wie wirke ich auf Kunden, die einen anderen DiSG®-Typ als ich haben, und was erwarten sie von mir?
- Wie kann ich das Kundenverhalten noch besser entschlüsseln und wertschätzend auf sie zugehen?
- Welche Erfolgsstrategien kann ich von DiSG® für meinen Beratungs- und Verkaufserfolg ableiten?
- Wie kann ich Störungen in der Beratungs- und Verkaufskommunikation bereits im Vorfeld reduzieren oder sie erfolgreich meistern?
- Was sind meine ersten Schritte auf dem Weg zu mehr Erfolg?

#### **Methoden**

Erstellen des eigenen Persönlichkeitsprofils, Trainerinput, Einzel- und Gruppenarbeiten, Diskussion.

#### **Vorbereitung**

Sie erhalten ca. 3 Wochen Ihren individuellen Zugang zum Online-Fragebogen per E-Mail, mit dem Sie Ihr DiSG®- Arbeitsplatzprofil erstellen können.

#### **Termin und Ort**

29. September 2022 in der Zeit von 09.30 Uhr bis 18 Uhr in Hamburg.

#### **Seminargebühr und Inklusivleistungen**

€ 329,00 zzgl. 19% MwSt., inkl. Teilnehmerunterlagen, Mittagessen und Pausengetränke sowie € 140,00 zzgl. 19% MwSt. für Ihr DiSG® Profil.

## **Anmeldebedingungen und Geschäftsbedingungen**

---

### **Anmeldung**

Bitte drucken Sie sich das Anmeldeformular auf der nächsten Seite aus und melden Sie sich per E-Mail oder per Post an:

[iCommunica!](#) Andreas Broemel Quedlinburger Weg 51 22455 Hamburg  
[a.broemel@communica-training.de](mailto:a.broemel@communica-training.de)

Wir verbuchen Ihre Anmeldung nach der Reihenfolge des Eingangs.

Weniger Tage später erhalten Sie eine Anmeldebescheinigung mit Rechnung und Informationen zum Veranstaltungsort oder eine Wartelisteninformation.

### **Abmeldungen und Stornierungen**

Abmeldungen und Stornierungen sind nur gültig, wenn sie [iCommunica!](#) schriftlich zugehen und Sie eine schriftliche Bestätigung erhalten.

Bis vor 5 Wochen vor dem Training (also bis zum 25.08.2022) erheben wir eine Bearbeitungsgebühr von € 80,00 zzgl. 19% MwSt. Stornieren Sie ab 5 Wochen vor dem Training (also nach dem 25.08.2022) wird die volle Teilnahmegebühr inklusive der Profilgebühr berechnet. Wenn Sie einen Vertreter anmelden oder eine Person von der Warteliste nachrückt, erhalten Sie die Teilnahmegebühr abzüglich € 80,00 zurück.

### **Absage der Veranstaltung**

Wenn [iCommunica!](#) die Veranstaltung aus organisatorischen oder aus sonstigen wichtigen unvorhersehbaren Gründen (u.a. höhere Gewalt, plötzliche Erkrankung des Trainers) absagen muss, wird Ihnen die bereits entrichtete Teilnahmegebühr selbstverständlich zurückerstattet.

Weitergehende Haftungs- und Schadensersatzansprüche sind ausgeschlossen.

### **Änderungsvorbehalte**

[iCommunica!](#) ist berechtigt, notwendige inhaltliche, methodische und organisatorische Änderungen oder Abweichungen vor oder während der Veranstaltung vorzunehmen, soweit diese den Gesamtcharakter der angekündigten Veranstaltung nicht wesentlich verändern.

### **Leistungsinhalte**

Die angegebene Teilnahmegebühr pro Person von € 329,00 zzgl. 19% MwSt. beinhaltet einen eintägigen Seminartag, Mittagessen inkl. eines Kaltgetränkes sowie zwei Kaffeepausen; die zusätzliche Gebühr für das DiSG ® Profil beträgt € 140,00 zzgl. 19% MwSt. Die Teilnahmegebühr und die DiSG ® Gebühr sind zahlbar innerhalb von 14 Tagen nach Rechnungserhalt.

## Seminaranmeldung

---

Bitte in Blockschrift ausfüllen. Per Scan und E-Mail an:

iCommunica! Andreas Broemel Quedlinburger Weg 51 22455 Hamburg [a.broemel@communica-training.de](mailto:a.broemel@communica-training.de)

Hiermit melde ich mich / melden wir uns zu „Effektiv Beraten und Verkaufen mit DiSG ®“ am 29.09.2022 in Hamburg zum Preis pro Teilnehmer von € 329,00 zzgl. 19% MwSt. sowie einer Gebühr pro Teilnehmer für das DiSG ® Profil von € 140,00 zzgl. 19% MwSt. an:

<b>1. Teilnehmer</b>	
Name:	Vorname:
Unternehmen:	Position:
Straße:	
PLZ / Ort:	
Telefon:	Telefax:
E-Mail:	Geburtsdatum:

<b>2. Teilnehmer</b>	
Name:	Vorname:
Unternehmen:	Position:
Straße:	
PLZ / Ort:	
Telefon:	Telefax:
E-Mail:	Geburtsdatum:

Ich bin / wir sind damit einverstanden, dass meine / unsere Adresse an die anderen Teilnehmer weitergegeben wird / werden.  ja  nein

Ich habe / wir haben von den Anmeldebedingungen / Geschäftsbedingungen Kenntnis genommen und erkenne / erkennen sie für mich / uns / die von mir angemeldeten Personen ausdrücklich an.

Datum: \_\_\_\_\_ Unterschrift(en): \_\_\_\_\_

iCommunica! Training Coaching Mediation Andreas Broemel

Fon: +49(0)40/531 69 883 Mobil: +49(0)171/346 34 06  
Quedlinburger Weg 51 D-22455 Hamburg

[www.communica-training.de](http://www.communica-training.de)